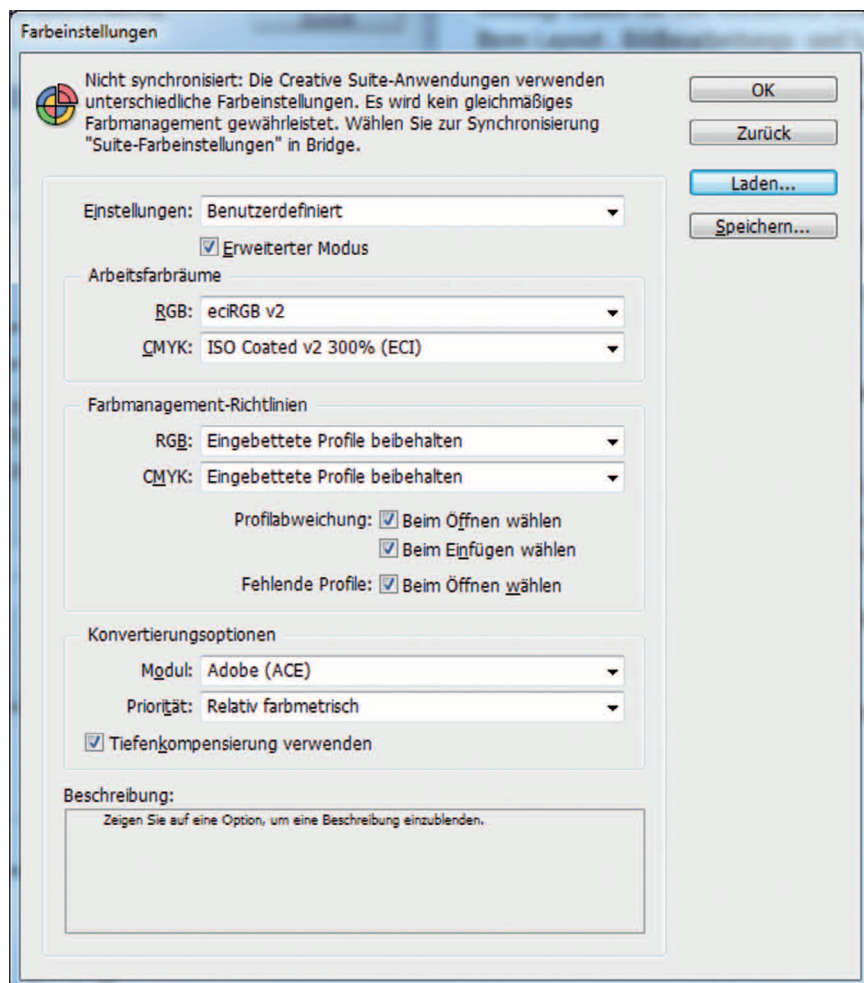


Adobe InDesign - Menü: Farbeinstellungen



Farbeinstellungen in allen Programmen einheitlich voreinstellen!!!!

Wichtig! Laden Sie von vornherein einheitlich in allen Ihren Layout-, Bildbearbeitungs- und Satzprogrammen (z.B.: Photoshop, Illustrator, Acrobat und InDesign) in den Farbeinstellungen das richtige Profil und verwenden Sie nur dieses!

zu verwendendes Farbprofil:
ISO Coated v2 300 % (ECI)

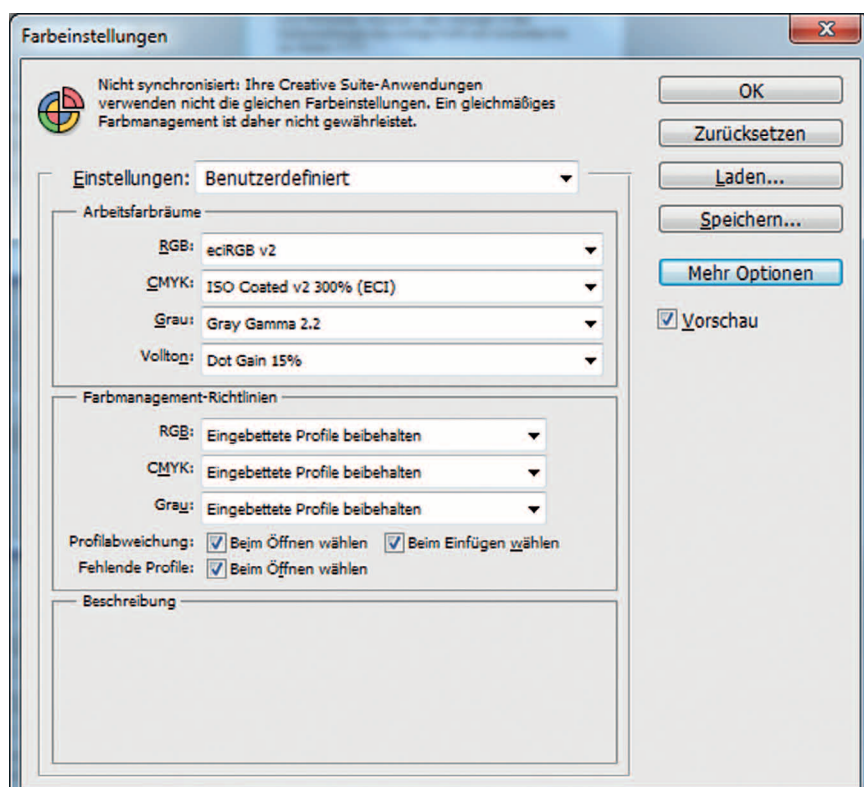
Sie können dieses Profil herunter laden unter:
www.eci.org/de/downloads

In diesen Ordner muss das Profil gespeichert werden, damit Sie es vom Programm über „Bearbeiten“, Menü: „Farbeinstellungen“ laden können:

Macintosh HD/Library/Application Support/Adobe/Color/Profiles/Recommended/

PC: Festplatte/Programme/Gemeinsame Dateien/Adobe/Color/Profiles/Recommended

Adobe Photoshop - - Menü: Farbeinstellungen



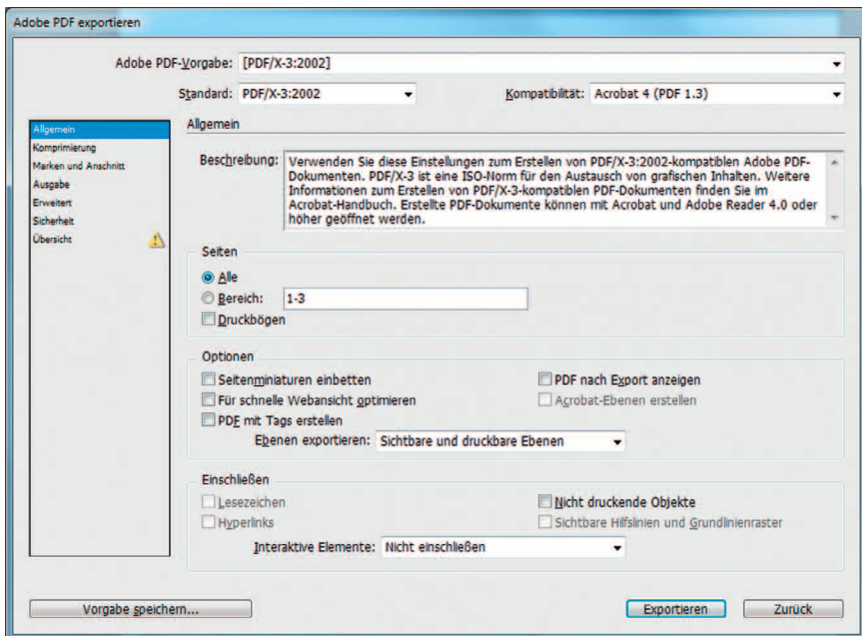
Werden aus Versehen verschiedene Profile innerhalb eines Dokumentes verwendet, erfolgt beim Schreiben der Druck-PDF eine Farbkonvertierung, die zu unerwünschten Farbveränderungen führen kann. Deshalb immer von vorn herein in allen Programmen mit dem richtigen Farbprofil ISO Coated v2 300 % (ECI) arbeiten!

Übernehmen Sie auch die Einstellungen der Farbmanagement-Richtlinien wie nebenstehend, so dass Sie vom Programm auf Farbprofilabweichungen aufmerksam gemacht werden.

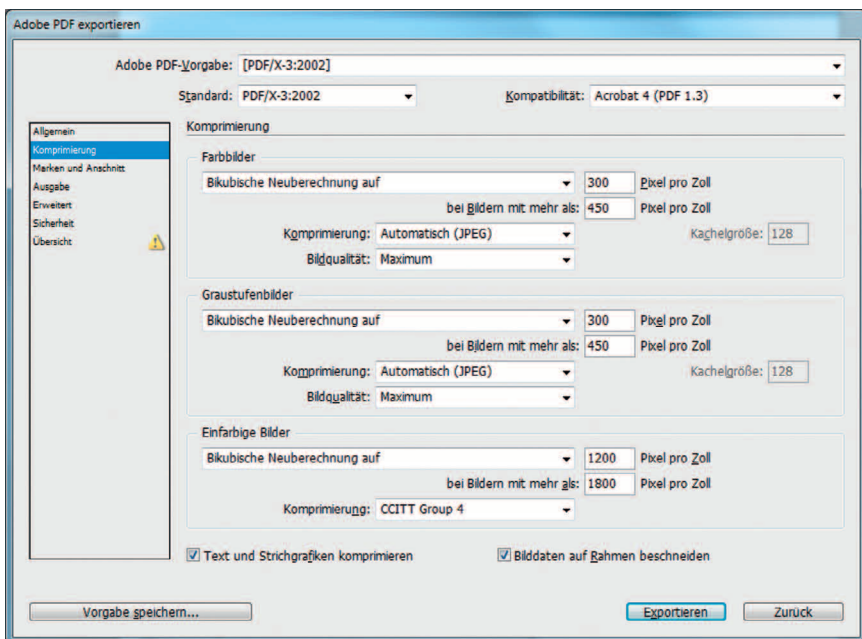
So speichern Sie im Photoshop in ein altes Bild das richtige Farbprofil:

In Photoshop: „Bearbeiten“, „In Profil umwandeln“, „Profil (ISO Coated v2 300 % (ECI)) mitspeichern“.

Adobe InDesign - PDF Exportmenü



PDF/X-3-2002, / Acrobat 4 (PDF 1.3)

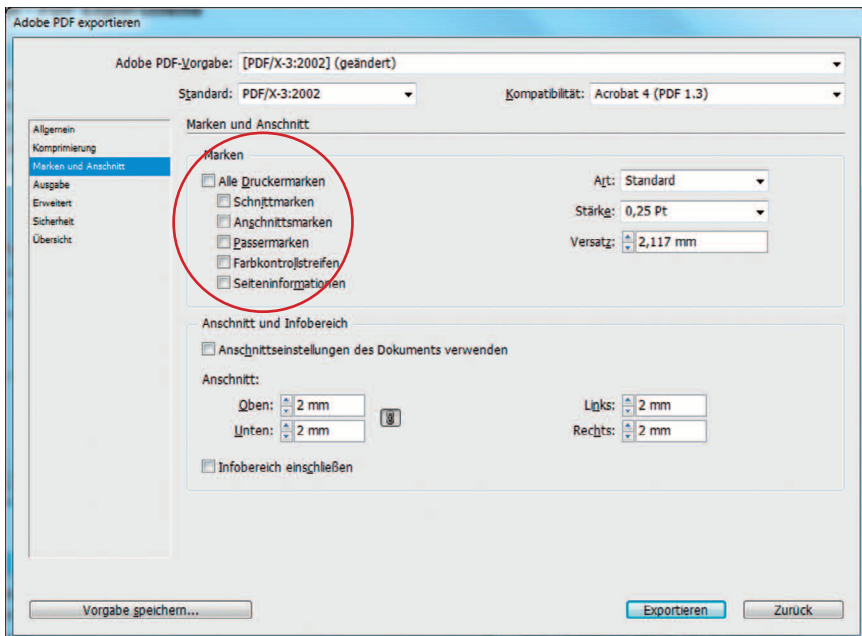


Bildberechnung

Alle Bilder, die über 300 dpi haben, werden runter gerechnet, um die Datei nicht übermäßig aufzublähen.

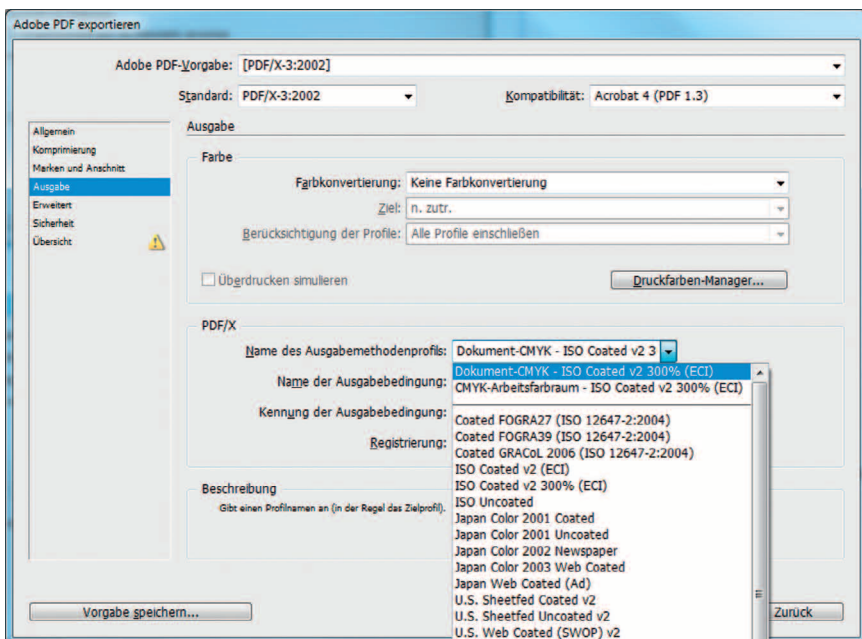
Bilder mit zu niedriger Auflösung werden nicht verändert. Bitte prüfen Sie Ihr PDF im Adobe Acrobat Preflight zwecks ausreichender Bildauflösung!

Adobe InDesign - PDF Exportmenü



Bitte keine Schnittmarken, Passkreuze, etc.!!!

Beschnitt: 2 mm ringsherum angeben



Keine Farbkonvertierung einstellen!

Es wird das voreingestellte Farbprofil ISO Coated v2 300 % (ECI) verwendet.

Als Output Intent (Ausgabemethodenprofil) erscheint das voreingestellte Farbprofil, wenn nicht, wählen Sie dieses im Programm aus!

Sie können auch mit folgenden Farbprofilen arbeiten:

- ISO Coated v2 (ECI)
- ISO Coated Fogra 27 oder 39 (von InDesign mitgeliefert)

Bei diesen Farbprofilen ist die Farbdeckung allerdings nicht auf 300 % begrenzt. So kann es passieren, dass die Farbe an Stellen mit zu hoher Farbdeckung auf der Papierrückseite ablegt. Dies passiert, wenn die Farbe nicht ausreichend vom Papier aufgenommen werden kann.